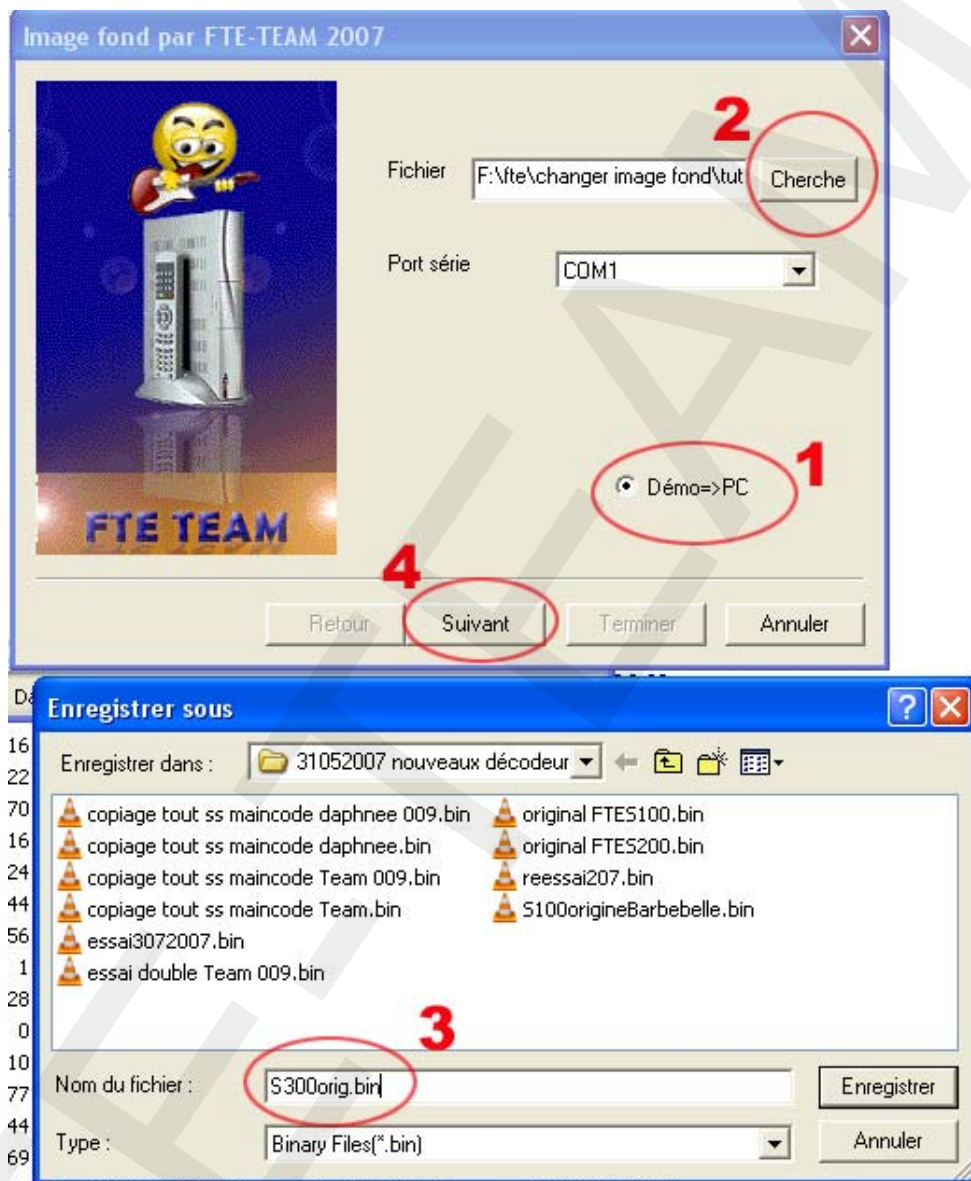


TUTO POUR FAIRE UN DUMP (par exemple pour extraire le firmware d'origine)



..... LAISSEZ LE DEMO **ETEINT** (par l'arrière) et OUVREZ LE FICHIER flasheurimage1.exe

Point 1 : ne pas oublier de cocher « Démon=>PC »

Point 2 : cliquez sur « Cherche »

Point 3 : une nouvelle fenêtre « Enregistrer sous » s'ouvre : choisissez un répertoire de votre PC et un nom quelconque (dans ce cas-ci, j'ai choisi « S300orig.bin »)

Point 4 : cliquez sur « Suivant »

Ensuite, allumez votre démo (par l'arrière) : le transfert commence...

Une fois arrivé à 100%, vous pouvez fermer le programme : si tout s'est bien passé, votre fichier *.bin (S300orig.bin) est riche de 2.048 Kb et vous êtes bien en possession du firmware se trouvant dans votre démo !